

Charakterystyka obiektu - budynek sanitarno - szatniowy
na terenie stadionu miejskiego w Nowej Dębie
Nowa Dęba, ul.Rzeszowska, dz.ewid. nr 306

Lokalizacja: dz.ewid. 306 - Nowa Dęba, ul.Rzeszowska

Budynek jest budynkiem użyteczności publicznej – parterowy, niepodpiwniczony.
Konstrukcja tradycyjna – fundamenty betonowe i żelbetowe; ściany nośne nadziemia
45 cm – pustak żuźłowy, działowe – pustak żuźłowy, cegła dziurawka; ściany
kominowe – cegła pełna.

Stropodach żelbetowy, kryty papą termozgrzewalną. Schody zewnętrzne – betonowe
na gruncie.

Budynek docieplony styropianem z wyprawa akrylową. Stolarka okienna – PCV.

(Budynek po termomodernizacji – docieplenie elewacji i stropodachu, wymiana okien,
modernizacja instalacji c.o.)

Pow. zabudowy – 111,86 m²

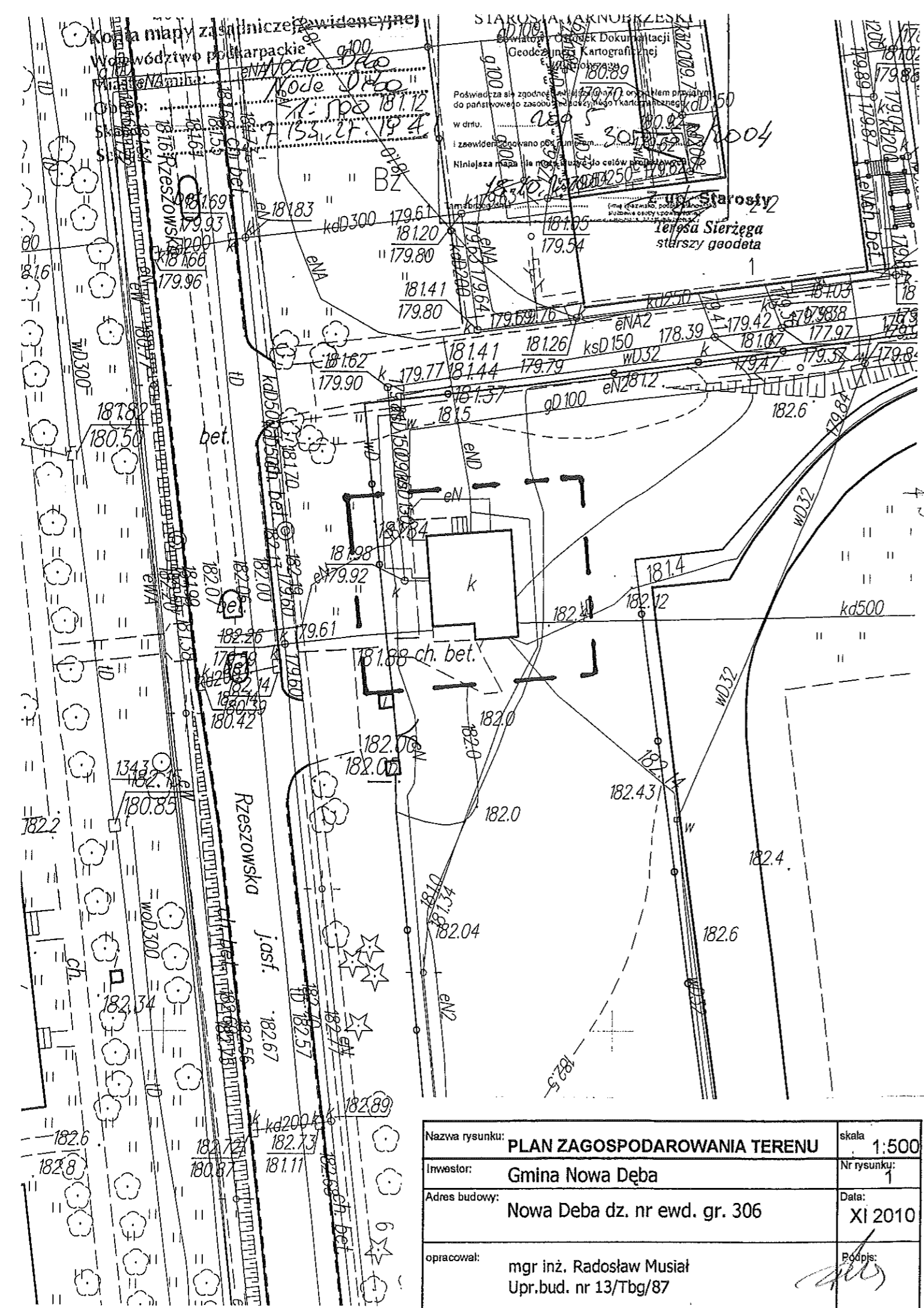
Kubatura – 414 m³

Wysokość budynku – 4,20 m ponad poziom terenu

Zakres planowanych robót:

- ścianki działowe z płyt GKF;
- wykończenie pomieszczeń – posadzki + roboty malarskie + licowanie ścian
płytkami w pomieszczeniu sanitarnym i kotłowni;
- wymiana stolarki drzwiowej wewnętrznej;
- modernizacja węzła sanitarnego – prysznic (brodzik + kabina), pisuar,
umywalka, z doprowadzeniem wody do przyborów;
- okładzina schodów zewnętrznych płytkami GRES.

mgr inż. Radosław Musiał
uprawnienia budowlane do kierowania robotami bez
ograniczeń i do projektowania w ograniczonym
zakresie specjalności kierownictwo budowlanej
nr ewid. 13/TK/07
39-460 NOWA DĘBA, ul. Kosciuszki 12/60
PDK/BCFO@30/01

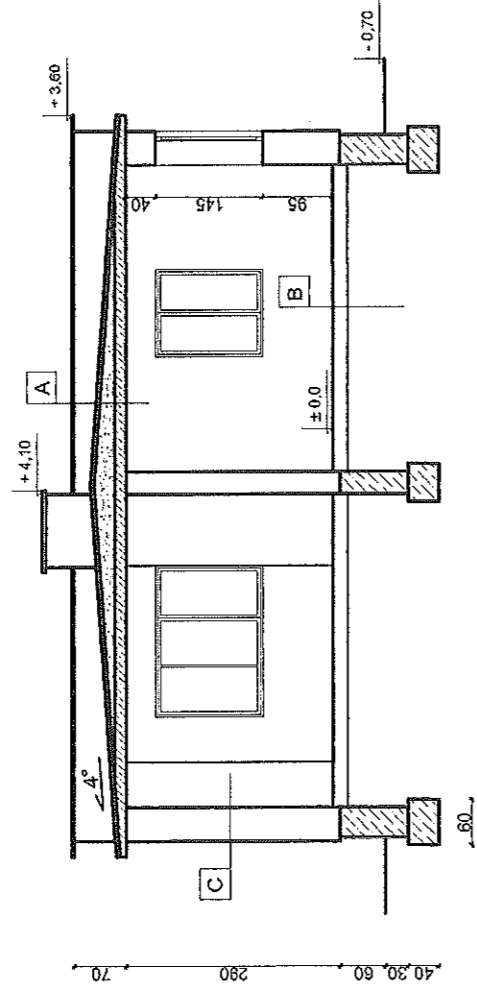


Nazwa rysunku:	PLAN ZAGOSPODAROWANIA TERENU	skala	1:500
Inwestor:	Gmina Nowa Dęba	Nr rysunku:	1
Adres budowy:	Nowa Deba dz. nr ewd. gr. 306	Data:	XI 2010
opracował:	mgr inż. Radosław Musiał Upr.bud. nr 13/Tbg/87	Podpis:	

SIARUSIA AKNOBKRZEŚKI
 Biuro Geodezyjne i Kartograficzne
 Poświadcza się zgodnie z art. 170-171 ord. nr 1000/2004
 do państwowego zasobu geodezyjnego i kartograficznego
 w drfu. 2505
 i zezwolenie na prowadzenie
 niniejsza mapa dla potrzeb urzędów celów podatkowych
 18.10.13.2014.250 = 179.820

mgr inż. Starosty
 Teresa Sierżęga
 starszy geodeta

PRZEKRÓJ A-A Inwentaryzacja



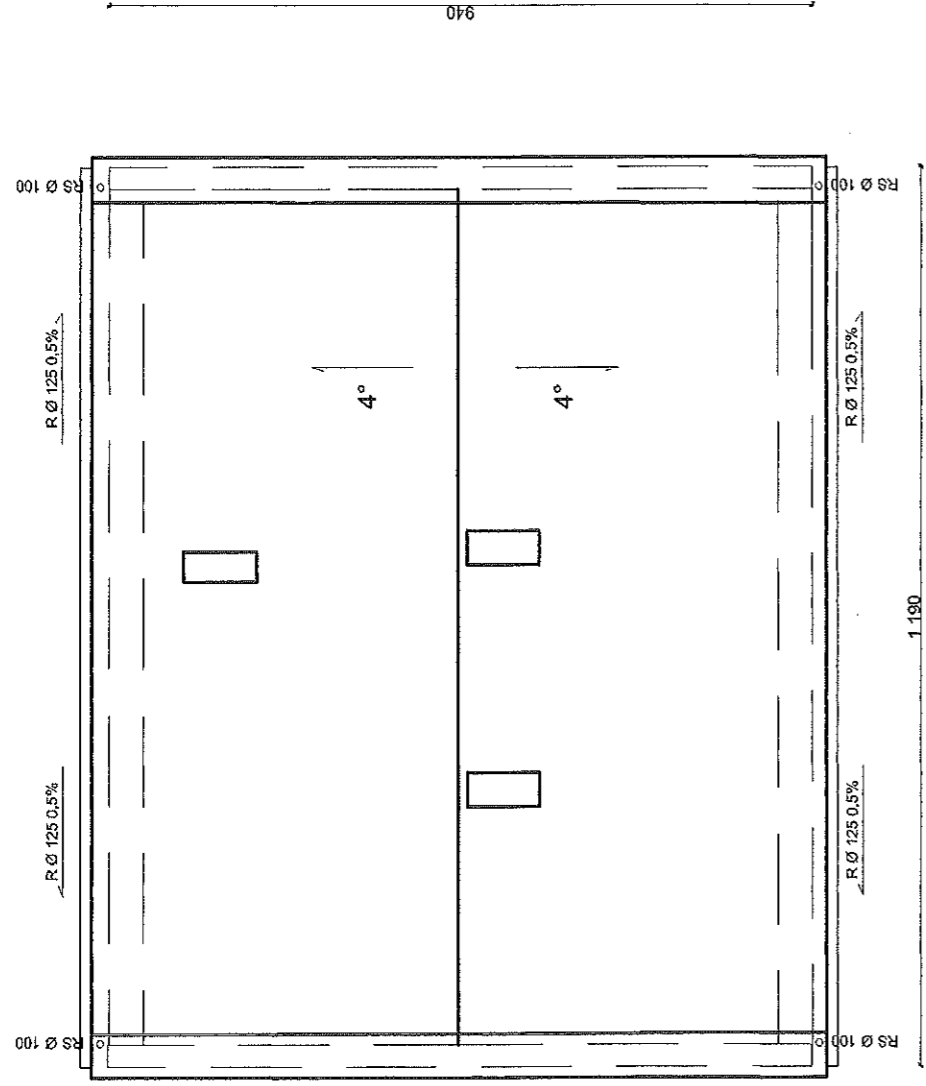
A	papa lemochrzewalna wyłwoka ccm. 5-7cm szklana wata + polepa strop żelbetowy 23cm lynk. cem-wap
----------	---

B	deski strugane 32mm Legary dr. 7x12 cm podsyłka piaskowa 10cm Chudy beton 12cm
----------	---

C	lynk szachelny-larabona Pustak żużlobetonowy 24 cm Pustak żużlobetonowy 12 cm lynk cem-wap
----------	---

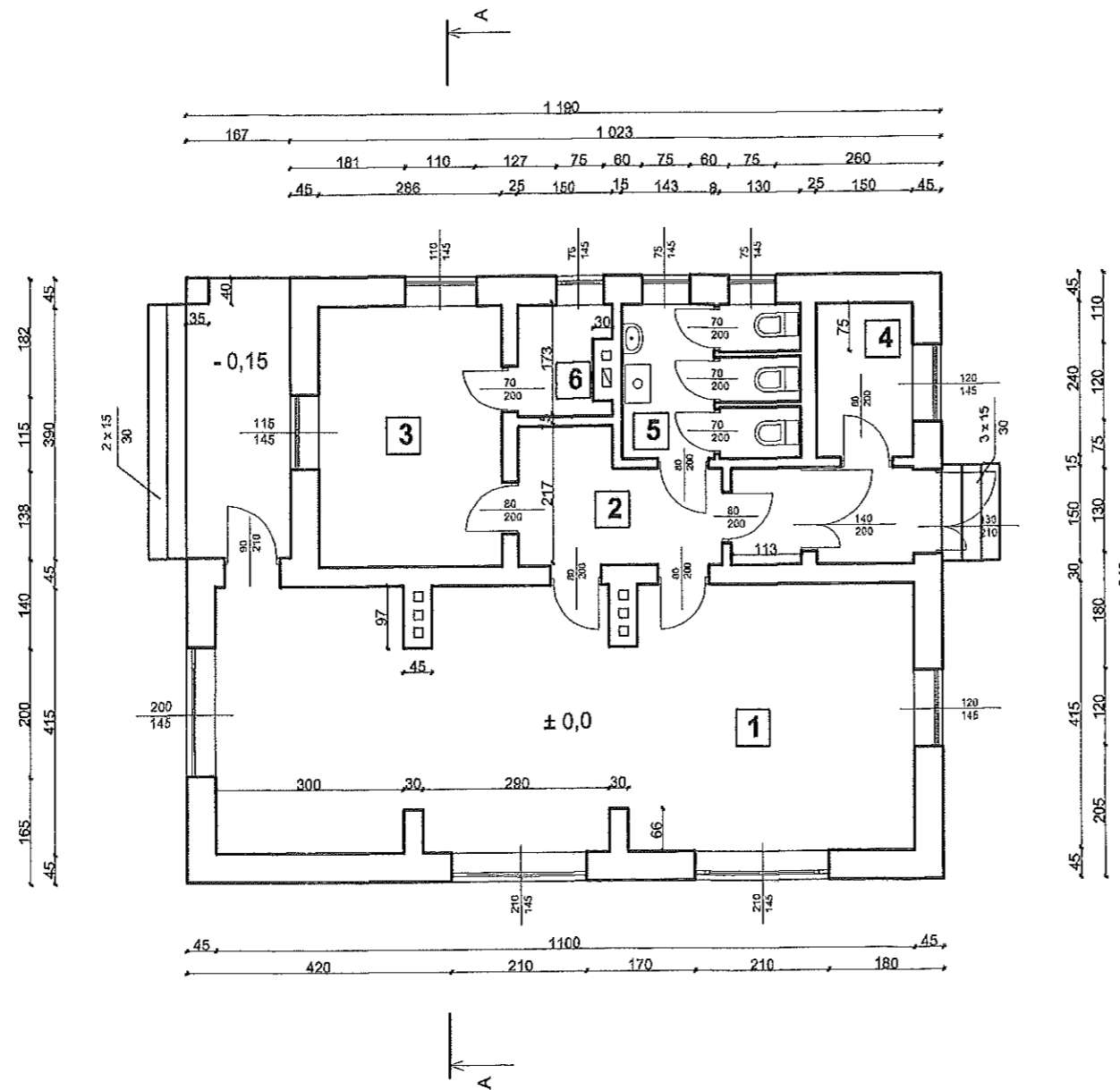
INWENTARYZACJA	
Nazwa rysunku:	PRZEKRÓJ
Investor:	GMINA NOWA DĘBA
Adres budowy:	Nowa Dęba nr ew. gr. 306
Opis:	mgr inż. Słezak Zenon
Skala:	1:50
Strona:	mgr inż. Radosław Musiał Upr.bud. nr 13/Tbg/87
Nr rysunku:	4
Data:	XI 2010
Podpis:	<i>[Signature]</i>

RZUT DACHU Inwentaryzacja



INWENTARYZACJA	
RZUT DACHU	skala
inwentarz: GMINA NOWA DEBA	Nr rysunku: 3
Adres budowy: Nowa Dęba nr ew. gr. 306	Data: XI 2010
opracował: mgr inż. Słezak Zenon	Podpis:
Sprowadził: mgr inż. Radosław Musiał	Opis:
	Upr.bud. nr 13/Tbg/87

RZUT PRZYZIEMIA Inwentaryzacja



- | | |
|---|---|
| 1 | sala wielofunkcyjna
deski na legarach
A: 46,65 m ² |
| 2 | korytarz
deski na legarach
A: 10,33 m ² |
| 3 | pokój
deski na legarach
A: 10,77 m ² |
| 4 | magazyn
wykładzina PCV
A: 3,60 m ² |
| 5 | łazienka
płytki ceramiczne
A: 6,72 m ² |
| 6 | pom. techniczne
wykładzina PCV
A: 2,58 m ² |

INWENTARYZACJA	
Nazwa rysunku: RZUT PRZYZIEMIA	skala
Inwestor: GMINA NOWA DĘBA	Nr rysunku: 2
Adres budowy: Nowa Dęba nr ew. gr. 306	Data: XI 2010
Opracował: mgr inż. Słęczak Zenon	Podpis:
Sprawdził: mgr inż. Radosław Musiał Upr.bud. nr 13/Tbg/87	Podpis: